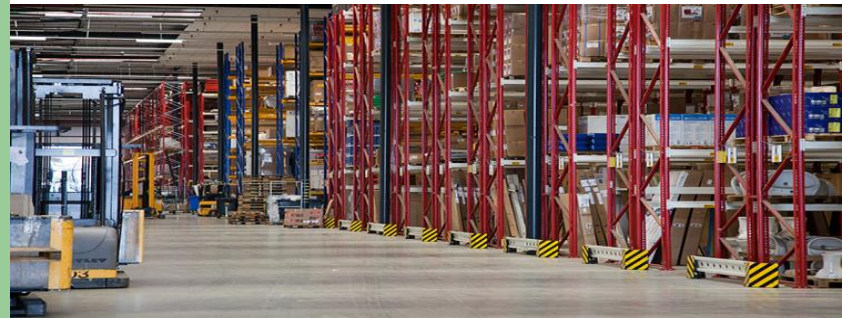


Workshop RI&E -AMS Successen en valkuilen

12-06-2024



Programma

- RIE –AMS
- Wat zijn de valkuilen
- Wat zijn de successen
- Werken met AMS. Tips en Tricks



RI&E-AMS Technische Groothandel

- Nieuwe software AMS per 1-1-2024
- Inhoudelijk niet gewijzigd sinds 2021 (update verwacht najaar 2024)
- Software door Kader Digital. Technische helpdesk
- Inhoud beheerd door TG; Algemene- en inhoudelijke vragen arbohelpdesk@technischegroothandel.org

Resultaat van de RI&E

- Rapportage ingevulde vragenlijsten, bedrijfsgegevens en actieplannen
- Plan van aanpak incl. periodieke beheersmaatregelen
- Invulling Preventiemedewerker + deskundigheid
- Toets kerndeskundige of Arbodienst
- Instemming OR / PvT met Plan van aanpak
- Beheren plan van aanpak / acties
- Periodiek evalueren en actualiseren
- Ter kennis aan de werknemers

Valkuilen

- Geen duidelijk intern 'opdrachtgever' voor aansturing en besluitvorming
- Planningsproblemen
- Onvoldoende participatie betrokkenen.
- Onvoldoende voorbereiding (instructie, informatiebronnen, interne communicatie / afstemming)
- Verkeerde keuzes RIE onderdelen / modules en opzet
- Onvoldoende onderbouwing of onjuiste constatering bij beantwoorden RIE vragen
- Niet borgen actualiseren en beheren RI&E en plan van aanpak
-
-

Successen nav de RIE

- Bewustwording / Inzicht in risico's / verbeterpunten
- Gestructureerd te werken aan verbetering Arbo
- Zichtbaar maken welke Arbo inspanningen gedaan worden.
- Vergroten betrokkenheid en motivatie van medewerkers
- In controle zijn.
- Positieve reacties Arbeidsinspectie, toetser en?
- Minder ongevallen / ziekteverzuim / ongewenst verloop
-
-

Vorbereiding RI&E

- Duidelijk opdracht vanuit de organisatie
- Rol preventiemedewerker en 'projectleider'
- Welke vragenlijsten / modules (keuze)
- Door wie, welke vragenlijsten / modules invullen
- Planning / doorlooptijd / besluitvorming
- Informatiebronnen / medewerkersvragenlijst (zie site arbo TGH)
- Vooraf instemming OR/PvT opzet en uitvoering RI&E
- Instructies en/of cursus
- Communicatie met alle betrokkenen over deelname, afspraken en werkwijze

Werken met het AMS (ArboManagementSysteem)

ams.

michelangelo@arbomanagement.nl

.....



Gebruikersnaam onthouden

Inloggen

[Wachtwoord vergeten?](#)

[Nieuw wachtwoord aanvragen](#)

Gebruik AMS

1. Inrichten organisatiestructuur
2. Aanmaken van gebruikers en hun rollen
3. Gebruikers koppelen aan organisatiestructuur incl. hun rechten
4. Vragenlijsten koppelen aan de organisatie onderdelen
5. Vragenlijsten invullen door gebruikers met schrijfrechten incl. evaluatie en acties
6. Verificatie resultaat en besluitvorming over acties
7. Afronden en plan van aanpak opstellen door Beheerder-klant of gebruiker met voltooirechten
8. Beheren actieplan

Verschillen RI&E manager - AMS

AMS essentieel anders:

- Slechts 1 Beheer-klant per account
- Meerdere gebruikers kunnen dezelfde vragenlijst invullen
- Gericht op beheren alle Arbo acties (RIE, incidenten, beheersmaatregelen)
- Koppeling van vragenlijst → Plan van aanpak, maar geen koppeling terug van Plan van aanpak → vragenlijst
- Evaluatie en maatregelen geïntegreerd in vragenlijst
- Online als basis en niet papier (old school rapportage)
- E-mails vanuit AMS indirect naar gebruikers
- Inhoud vragen ongewijzigd

Ervaringen werken met AMS

Tips



Tricks

Beheren RI&E en PvA

- Periodieke bewaking plan van aanpak
 - Bijvoorbeeld 1 x per kwartaal
 - Rapportage vanuit de RI&E
 - Voortgang bijwerken in de RI&E (via tool ‘maatregelen’)
 - Rapportage aan verantwoordelijke en OR of PVT)
- Periodieke evaluatie RI&E
 - Minimaal 1 x per jaar
 - Veranderingen en nieuwe inzichten beoordelen
 - RI&E hier op aanpassen en/of vernieuwen
 - Plan van aanpak hier op aanpassen (nieuwe verbeterpunten)