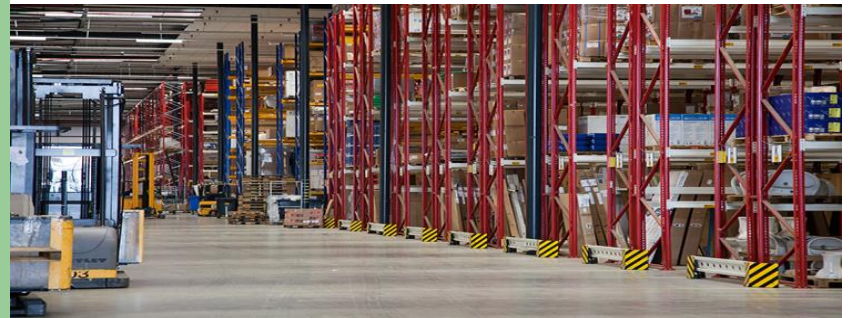


# Workshop Nieuwe werkwijze Arbeidsinspectie bij ongevallen

12-06-2024



# Inhoud

- Werkwijze per 1-1-2023
- Procedure
- Mogelijke knelpunten nieuwe werkwijze
- Ongevalsonderzoeken
- Vragen en uitwisseling ervaringen

# Nieuwe werkwijze Arbeidsinspectie (AI) per 1-1-2023

## **Arbeidsongeval: leren door bedrijf staat voorop**

Werkgever doet mogelijk na meldingsplichtig ongeval zelf onderzoek naar achtergronden ervan en wat er verbeterd moet worden. Mogelijk geen boete.

## **Uitzonderingen: AI doet wel zelf onderzoek:**

- Bij ongeval met dodelijke afloop
- Slachtoffer jonger dan 18 jaar
- Familielid van de werkgever is er bij betrokken
- Als de historie van het bedrijf er aanleiding toe geeft
- Ongeval met grote maatschappelijke impact

## **Wat is een meldingsplichtig ongeval?**

- Blijvend letsel
- Ziekenhuisopname
- Ongeval met dodelijke afloop

# Procedure

1. Arbeidsinspectie (AI) bezoekt wel de ongevalslocatie en bepaalt of werkgever zelf het onderzoek mag uitvoeren
2. Werkgever moet binnen 15 werkdagen werkgever(ongevals) rapportage met verbeterplan opstellen
3. De rapportage en verbeterplan worden beoordeeld door de AI. Niet goed? Dan alsnog onderzoek AI en mogelijk een boete.
4. Wel goed: Arbeidsinspectie gaat later kijken of verbeterplan is uitgevoerd. Niet goed? Dan alsnog een boete

<https://www.nlarbeidsinspectie.nl/actueel/nieuws/2023/01/09/arbeidsongeval-leren-door-bedrijf-staat-voorop>

<https://www.nlarbeidsinspectie.nl/onderwerpen/ongevalsonderzoek>

# Mogelijke knelpunten bij werkwijze

- Meewerken aan eigen veroordeling!!
- Mogelijk toch boete voor overtreding algemene bepalingen Arbowet
- Privacywetgeving en AVG betreffende persoonsgegevens met medische gegevens.
- Onvoldoende deskundigheid voor eigen ongevalsonderzoek
- Te krap termijn van binnen 15 werkdagen voor het indienen ongevalsonderzoek en verbeterplan. Blijkt in praktijk in overleg flexibeler
- Criteria die AI gehanteerd voor het positief beoordelen rapportage en verbeterplan.

# Ongevalsonderzoek

- Interne of externe deskundige (Veiligheidskundige)
- Documenten AI
  - <https://www.nlarbeidsinspectie.nl/publicaties/publicaties/2023/01/01/documenten-ongevalsonderzoek>
    - onderzoek doen en rapporteren
    - handreiking voor het onderzoek
    - <https://www.zelfinspectie.nl/zelfinspecties/ongevalsonderzoek>
- Ongevalsmethode.(S137, Tripod, SOAT, PRISMA, 5W/SIM, ...)
  - Ca 60 methodes en systemen
  - <https://www.sdu.nl/shop/leren-van-ongevallen-een-overzicht-van-analyse-methodieken-4e-herziene-editie.html> en
  - [AI-43 Ongevallenonderzoek](#) (alleen toegankelijk met abonnement)

# Vragen en uitwisseling ervaring

- Hoe is ongevalsonderzoek nu geregeld bij jullie ?
- Welke methode wordt gebruikt?
- Hoe is de ervaring hiermee?
- Deskundigheid ongevalsonderzoeker?
- Intern of extern deskundige?
- Ervaringen met afhandeling werkgeversrapportage door de Arbeidsinspectie?

# Ondersteuning nodig?

- [www.arbotechnischegroothandel.nl](http://www.arbotechnischegroothandel.nl) (zie ook 'agenda')
- Nieuwsbrieven, workshop, RI&E, documenten, arboheldpdesk, arbocatalogus,
- arbo-ambassadeurs



Anne  
Noord Oost



Mirjam  
Zuid West



Koen  
Noord West



Raymond  
Zuid Oost